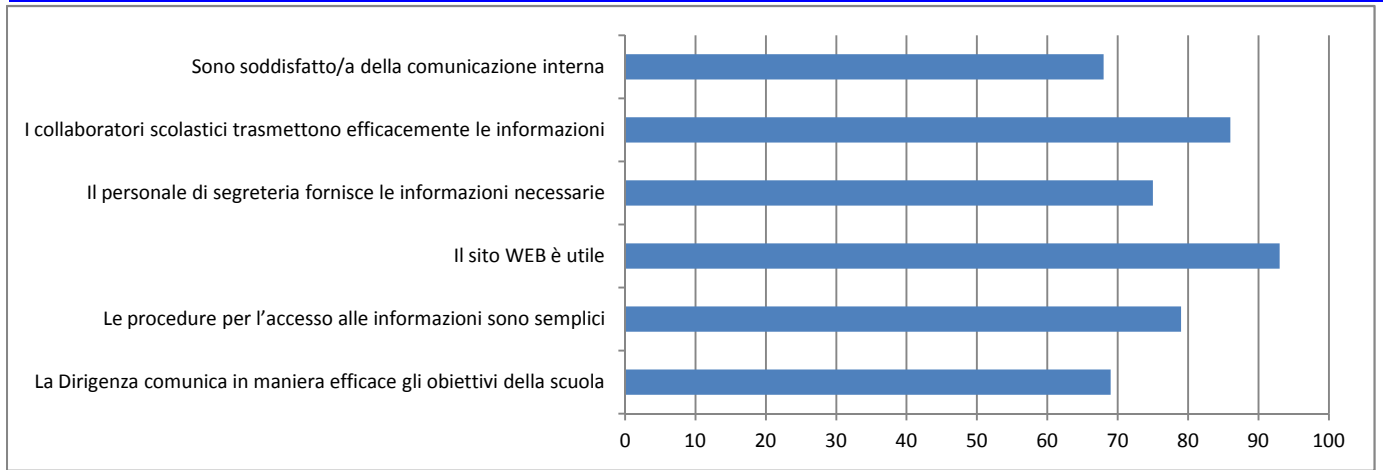


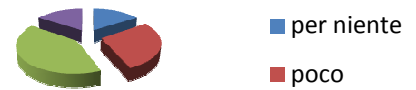
Comunicazione



La Dirigenza comunica in maniera efficace gli obiettivi della scuola



Le procedure per l'accesso alle informazioni sono semplici



Il sito WEB è utile



Il personale di segreteria fornisce le informazioni necessarie



I collaboratori scolastici trasmettono efficacemente le informazioni



Sono soddisfatto/a della comunicazione interna

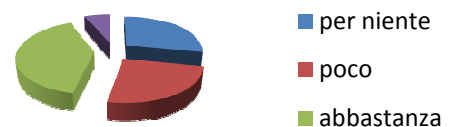
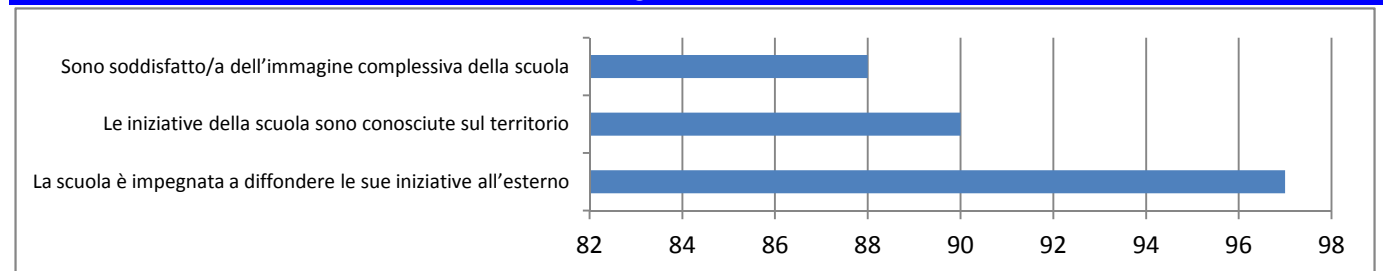
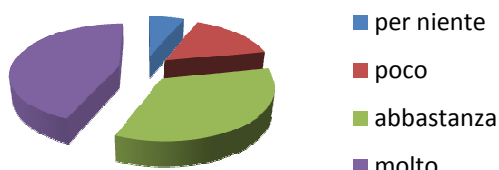


Immagine della scuola



La scuola è impegnata a diffondere le sue iniziative all'esterno



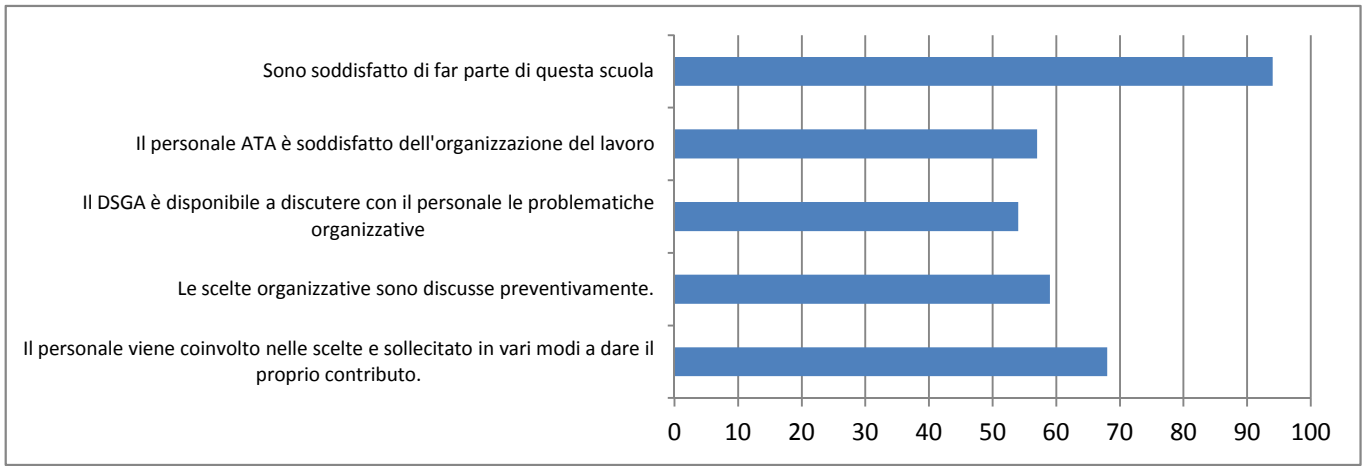
Le iniziative della scuola sono conosciute sul territorio



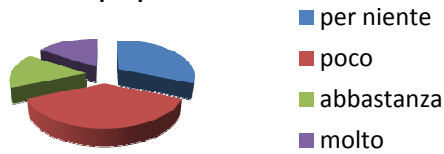
Sono soddisfatto/a dell'immagine complessiva della scuola



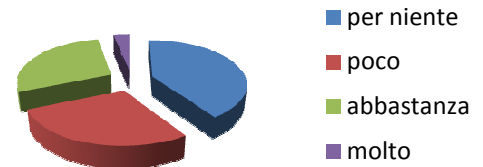
Coinvolgimento



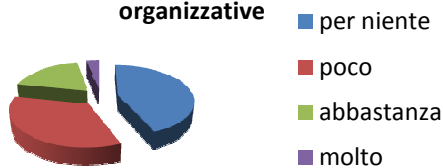
Il personale viene coinvolto nelle scelte e sollecitato in vari modi a dare il proprio contributo.



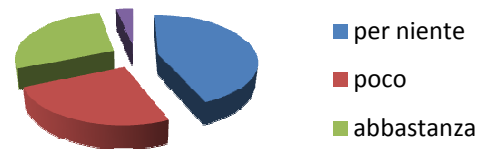
Le scelte organizzative sono discusse preventivamente.



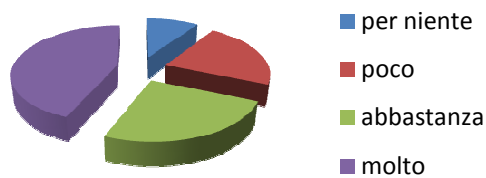
Il DSGA è disponibile a discutere con il personale le problematiche organizzative



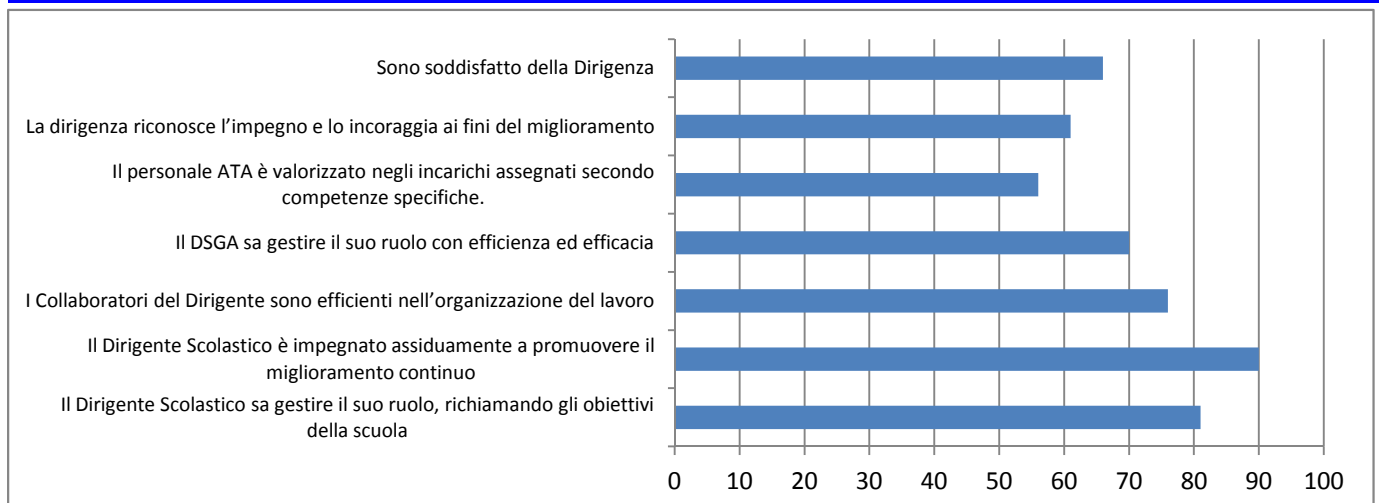
Il personale ATA è soddisfatto dell'organizzazione del lavoro



Sono soddisfatto di far parte di questa scuola

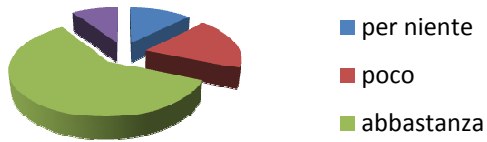


Leadership

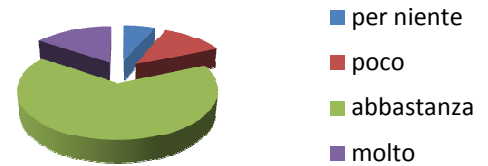


Leadership

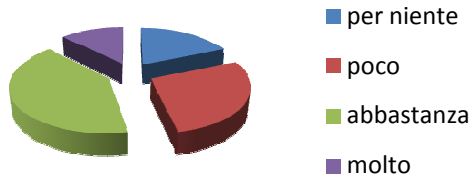
Il Dirigente Scolastico sa gestire il suo ruolo, richiamando gli obiettivi della scuola



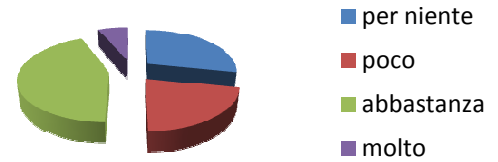
Il Dirigente Scolastico è impegnato assiduamente a promuovere il miglioramento continuo



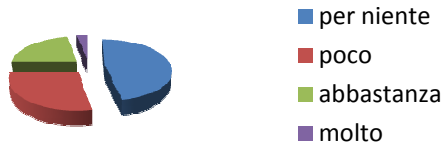
I Collaboratori del Dirigente sono efficienti nell'organizzazione del lavoro



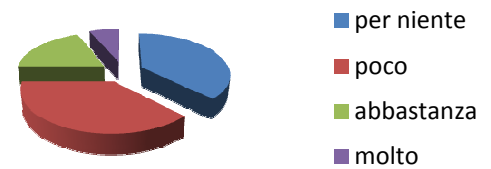
Il DSGA sa gestire il suo ruolo con efficienza ed efficacia



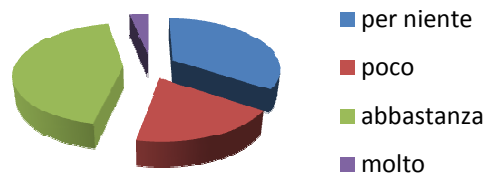
Il personale ATA è valorizzato negli incarichi assegnati secondo competenze specifiche.



La dirigenza riconosce l'impegno e lo incoraggia ai fini del miglioramento

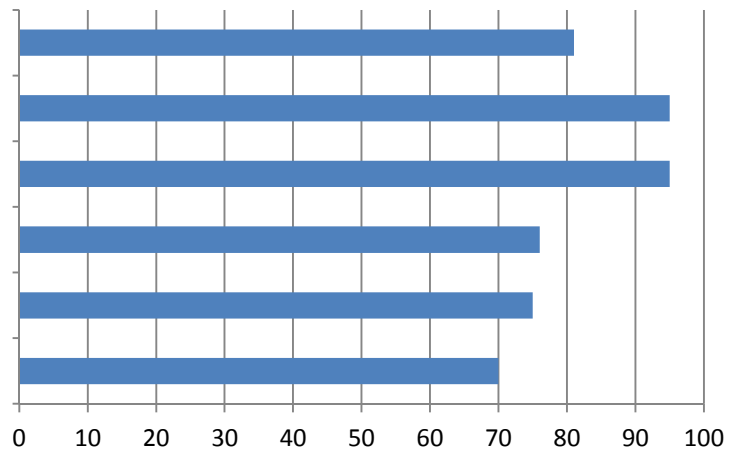


Sono soddisfatto della Dirigenza

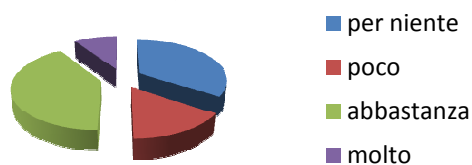


Clima

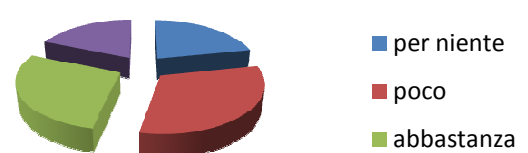
Sono soddisfatto del clima scolastico



La Dirigenza è disponibile ad ascoltare il personale e contribuisce efficacemente alla soluzione dei problemi

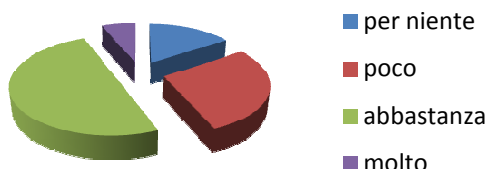


Le relazioni tra colleghi sono di collaborazione

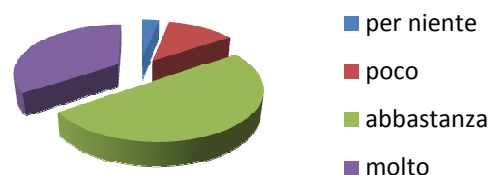


Clima

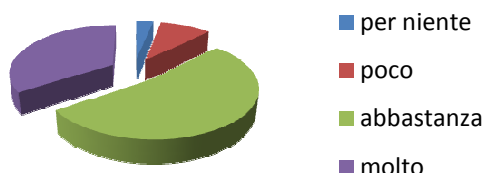
Le relazioni tra colleghi sono di reciproco rispetto nei rapporti umani



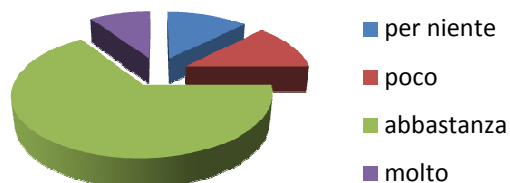
Tra il personale ATA e gli studenti ci sono rispetto e collaborazione



Tra il personale ATA e i docenti ci sono rispetto e collaborazione



Sono soddisfatto del clima scolastico

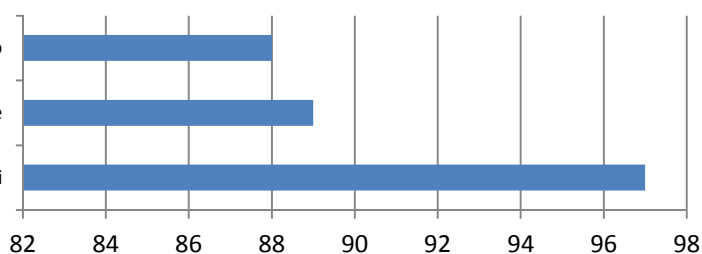


Ambiente di lavoro

Sono soddisfatto delle strutture dell'istituto

Le attrezzature tecnologiche sono adeguate alle necessità organizzative

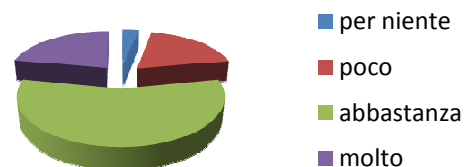
I locali della scuola sono accoglienti e puliti



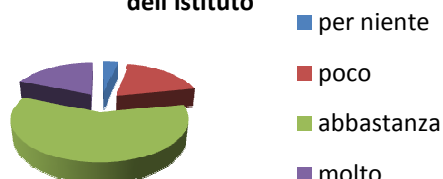
I locali della scuola sono accoglienti e puliti



Le attrezzature tecnologiche sono adeguate alle necessità organizzative



Sono soddisfatto delle strutture dell'istituto



Soddisfazione professionale

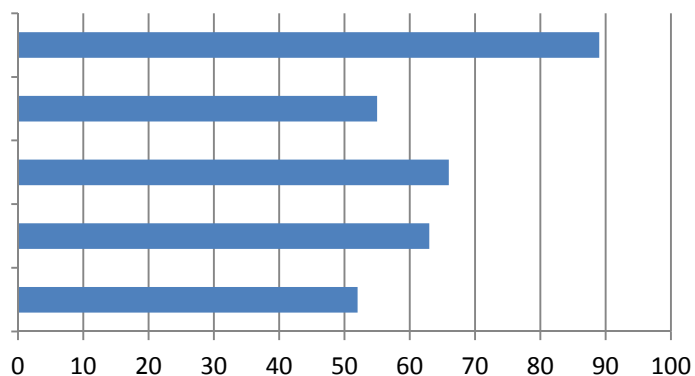
Sono soddisfatto del mio lavoro

La suddivisione del Fondo di Istituto è soddisfacente

La scuola sostiene i bisogni formativi del personale ATA

Gli incarichi di responsabilità sono attribuiti in modo trasparente in base alle competenze

Il personale ATA viene sostenuto e stimolato a proporre iniziative.



Soddisfazione professionale

Il personale ATA viene sostenuto e stimolato a proporre iniziative.



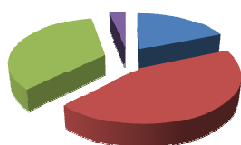
■ per niente
■ poco
■ abbastanza
■ molto

Gli incarichi di responsabilità sono attribuiti in modo trasparente in base alle competenze



■ per niente
■ poco
■ abbastanza
■ molto

La scuola sostiene i bisogni formativi del personale ATA



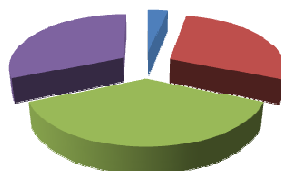
■ per niente
■ poco
■ abbastanza

La suddivisione del Fondo di Istituto è soddisfacente



■ per niente
■ poco
■ abbastanza

Sono soddisfatto del mio lavoro



■ per niente
■ poco
■ abbastanza
■ molto



Questionario di gradimento ATA